

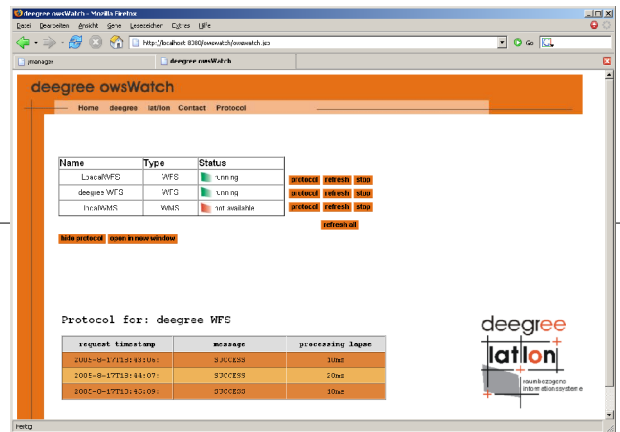
deegree owsWatch

Sicher stellen, dass Geo-Webdienste verfügbar sind.

Funktionsumfang

Das Funktionieren verteilter Geodateninfrastrukturen hängt von der Verfügbarkeit der Komponenten, im allgemeinen also der beteiligten OGC Web Services (OWS) ab. Abhängigkeiten von externen Providern, Netzverbindungen und Softwarekomponenten verschiedener Hersteller stellen den Anbieter solcher Dienste vor eine Reihe von Schwierigkeiten. Der erste Schritt zur Sicherstellung der Verfügbarkeit der eigenen Dienste ist deren Kontrolle. deegree owsWatch ist eine Web-gestützte Überwachungskonsole für OGC Web Services wie WMS, WFS oder WCS. In regelmäßigen Abständen, die beim Einrichten von owsWatch zu definieren sind, werden Anfragen an die zu kontrollierenden Services geschickt und überprüft, ob diese antworten. Ausfallzeiten werden so automatisch aufgedeckt und gegebenenfalls können Gegenmaßnahmen ergriffen werden. Es ist mit deegree owsWatch auch möglich, zu überprüfen ob bestimmte Services innerhalb einer vorgegebenen Zeit reagieren.

deegree owsWatch ist wie alle deegree-Komponenten Freie Software / Open Source unter LGPL (<http://www.deegree.org>)



Technische Merkmale

- + Konfiguration über XML
- + Web-Oberfläche mit Statusanzeige für die überwachten Dienste



latlon

gesellschaft für raumbezogene informationssysteme mbH
Aennchenstr. 19 | 53177 Bonn | Tel +49 228 184 96 -0 | Fax -29
<http://www.lat-lon.de> | e-Mail info@lat-lon.de