

# deegree WMPS

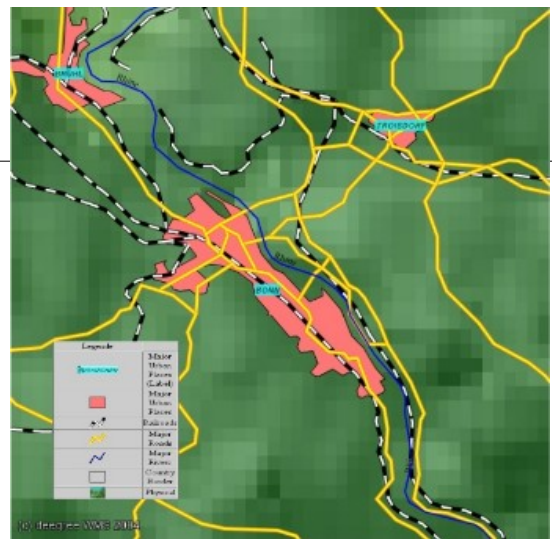
**Großformatige Karten  
maßstabsgetreu drucken -  
komfortabel und nutzerfreundlich.**

## Funktionsumfang

deegree Web Map Print Service (WMPS) ist ein Service, der analog zu einem WMS Karten liefert, diese aber für die Druckausgabe optimiert. Die Funktion des WMPS umfasst im Wesentlichen das Entgegennehmen eines Druckauftrags sowie die asynchrone Abarbeitung von Druckaufträgen. Die Asynchronität ist notwendig, da es möglich ist, dass mehrere Druckaufträge zeitgleich eingehen, jedoch nur ein Drucker zur Ausgabe zur Verfügung steht oder die Abarbeitung eines Druckauftrags einen längeren Zeitraum in Anspruch nimmt und während dieser Zeit die Netzverbindung zum Client nicht aufrecht erhalten werden kann/soll.

Nach Entgegennehmen eines Druckauftrags wird dieser daher zunächst in einem Auftragsstapel (Datenbank) abgelegt. Sobald der Druckservice über genügend Ressourcen verfügt – es befindet sich kein Druckauftrag in der Bearbeitung – wird der jeweils älteste Druckauftrag aus dem Stapel geholt und zur Bearbeitung weitergereicht. Der Druckservice entscheidet anhand seiner Konfiguration, die im Wesentlichen der eines deegree WMS entspricht, welchen Teil der Anfrage er an erreichbare WMS weiterreicht und welchen er selbst bearbeitet. Ferner liegt es in der Verantwortung des Druckservice bzw. des Administrators festzulegen, wieviel Zeit der Service zur Abfrage der Daten zur Verfügung hat.

deegree Web Map Print Service ist wie alle deegree-Komponenten Freie Software / Open Source unter LGPL (<http://www.deegree.org>)



## Technische Merkmale

- + Zugriff auf WMS-Dienste, WCS-Dienste oder Vektor-Datenquellen (z.B. Geodatenbanken)
- + Ausdruck verschiedener Formate (z.B. PDF) bis zur Größe DIN A0
- + Template-basierte Erstellung von Druckvorlagen